



## Gehzeit.Karte Waidhofen a/d Ybbs

Bewegung ist gesund für Körper, Geist und Seele. Bewusste, regelmäßige und kurze Fußwege eignen sich hervorragend, um ein wenig Bewegung in den Alltag einzubauen. Die Stadt der kurzen Wege bietet dafür optimale Bedingungen:



Die Gehzeit.Karte Waidhofen a/d Ybbs soll dazu motivieren öfter einen Weg zu Fuß zurückzulegen. Dazu werden die Entfernungen nicht in Metern sondern in Gehminuten angegeben, denn Fußwege sind oft kürzer als gedacht!

Wichtige Punkte in der Gemeinde geben einen groben Orientierungsrahmen. Die Karte hat jedoch nicht den Anspruch die Realität detailgetreu, sondern stellt die Fußwege, ähnlich einem U-Bahn Plan, vereinfacht dar.



## Waidhofen a/d Ybbs



Oberer Stadtplatz 28  
3340 Waidhofen a/d Ybbs  
waidhofen.at  
post@waidhofen.at  
T +43 7442 511

# GEHZEIT. KARTE

## Waidhofen a/d Ybbs



### Heute mal zu Fuß!



# Gehzeit.Karte

## Heute mal zu Fuß!



mehr online

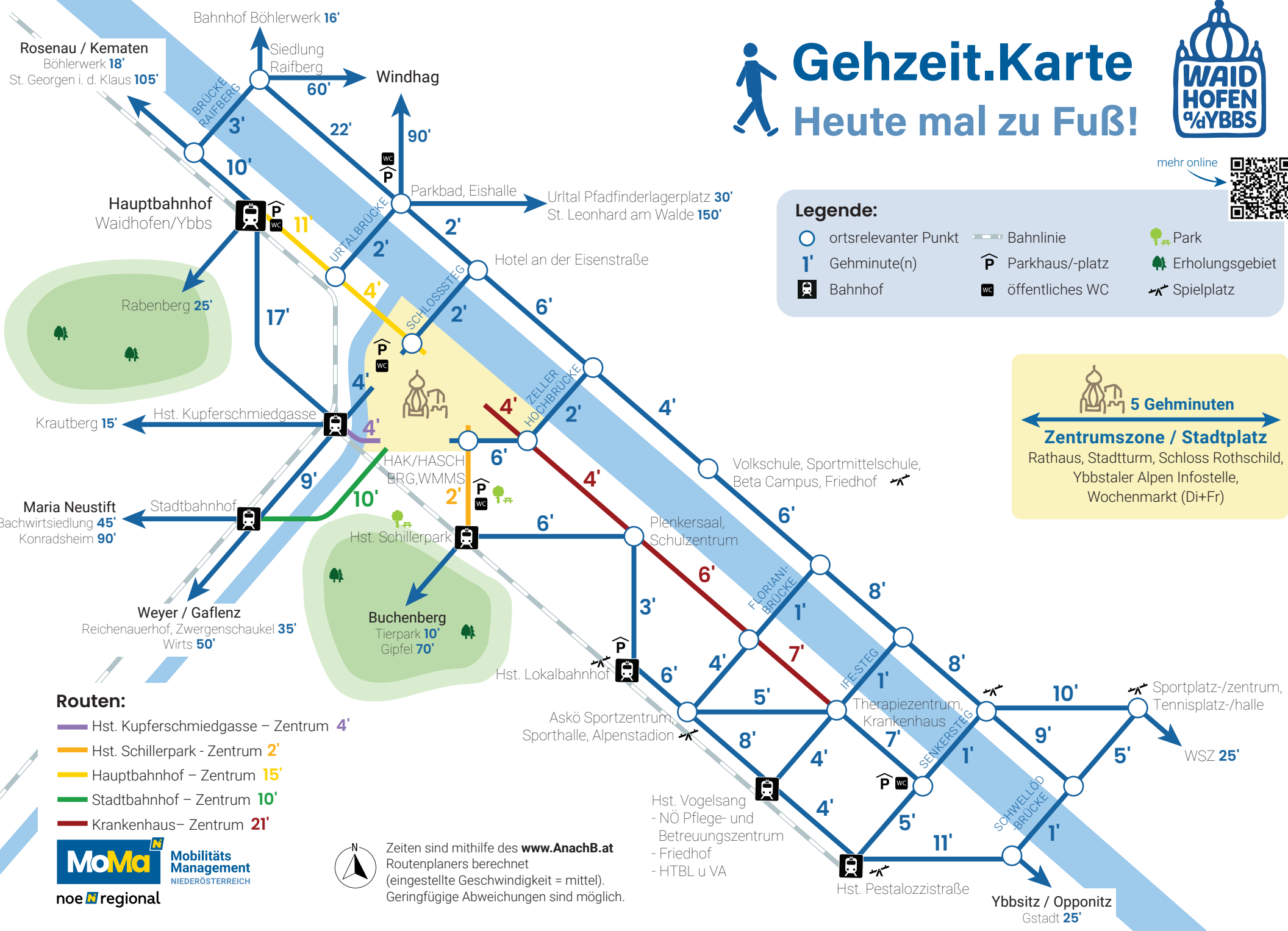


### Legende:

- ortsrelevanter Punkt
- Bahnlinie
- Park
- Gehminuten(n)
- Parkhaus/-platz
- Erholungsgebiet
- Bahnhof
- öffentliches WC
- Spielplatz

**5 Gehminuten**

**Zentrumszone / Stadtplatz**  
Rathaus, Stadtturm, Schloss Rothschild,  
Ybbstaler Alpen Infostelle,  
Wochenmarkt (Di+Fr)



### Routen:

- Hst. Kupferschmiedgasse – Zentrum **4'**
- Hst. Schillerpark - Zentrum **2'**
- Hauptbahnhof – Zentrum **15'**
- Stadtbahnhof – Zentrum **10'**
- Krankenhaus – Zentrum **21'**



Zeiten sind mithilfe des [www.AnachB.at](http://www.AnachB.at) Routenplaners berechnet (eingestellte Geschwindigkeit = mittel). Geringfügige Abweichungen sind möglich.

- Hst. Vogelsang
- NÖ Pflege- und Betreuungszentrum
- Friedhof
- HTBL u VA