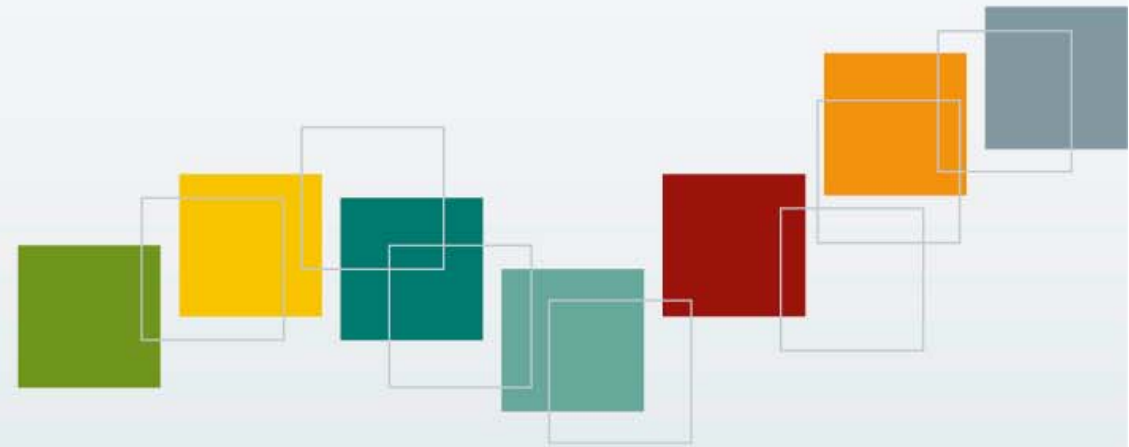


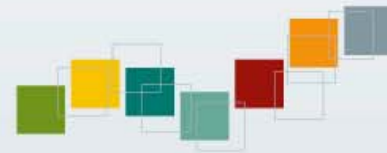
NÖ Stadterneuerung

Obere Zell, 11. Mai 2015



Themen

- NÖ Stadterneuerung, Kurzvorstellung der Aktion
- Ergebnisse Klausur (Christoph Böck)
- Obere Zell: Ist - Situation
- Ziele & konkrete Projektvorschläge
- Nächste Schritte, Allfälliges



NÖ Stadterneuerung



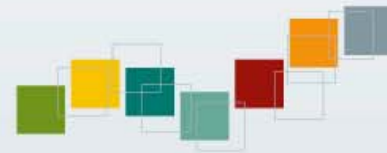
Gestalten. Bewahren. Entwickeln.

wir gestalten die Zukunft gemeinsam

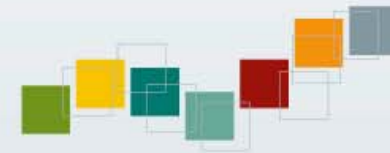
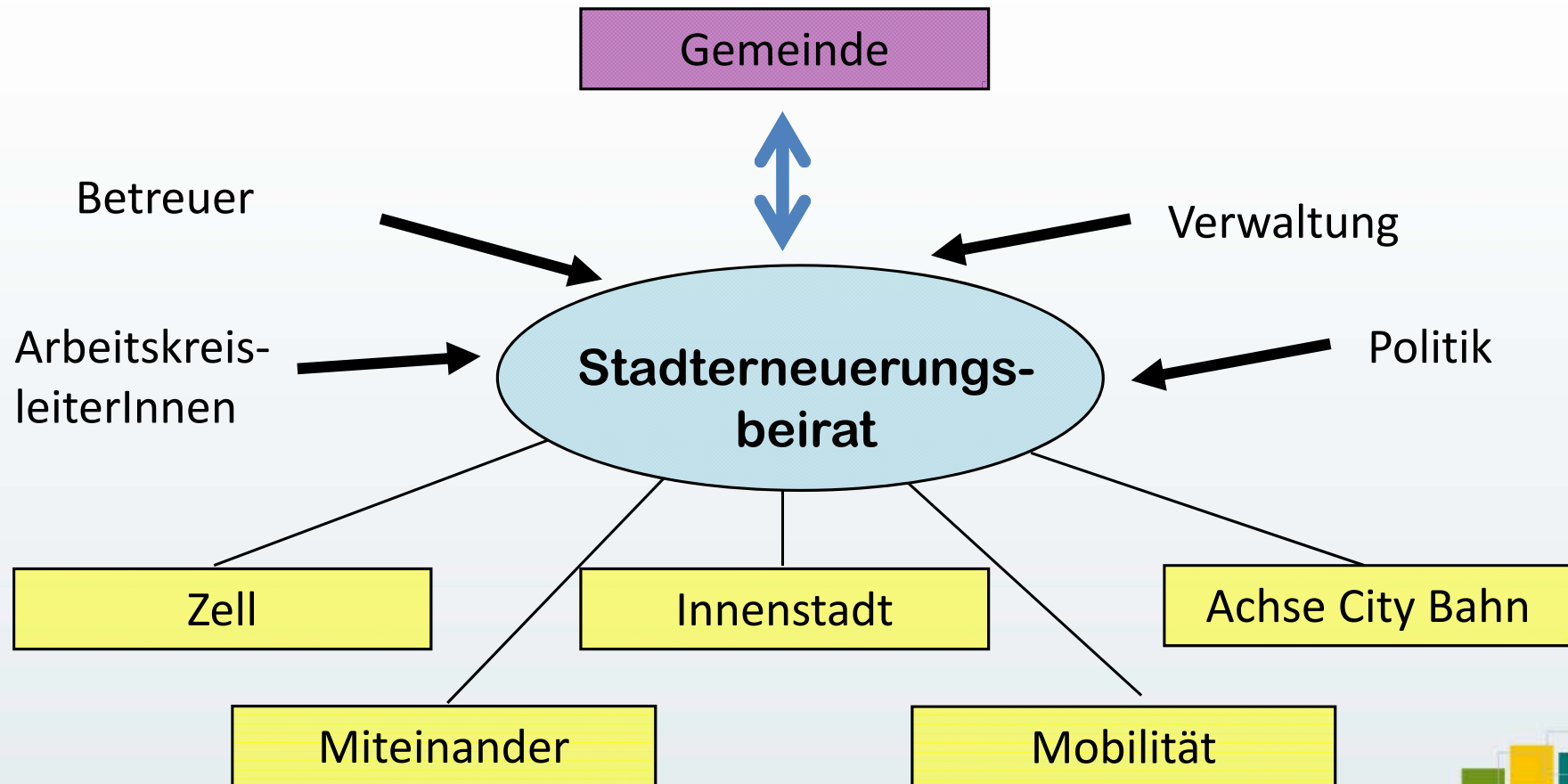


NÖ Stadterneuerung

- Aktion des Landes NÖ
- Programm zur Förderung einer nachhaltigen Stadtentwicklung unter BürgerInnenbeteiligung
- Aktionszeitraum: 4 Jahre
- Prozessbegleitung & Fördermöglichkeiten



Organigramm



Stadterneuerungsbeirat

Steuerungsteam

Bgm. Mag. Werner Krammer
MD Mag. Christian Schneider
Christoph Kalteis
Josef Lueger
Christian Mitterlehner

Thema Zell

Innenstadt

Achse Citybahn

Mobilität

Miteinander

Projektleiter:
Christoph Böck

Projektl.-Stv.:
Rudolf Husak

Projektleiter:
Kurt Hrabý

Projektl.-Stv.:
Dr. Franz Hörlesberger

Projektleiter:
Josef Lueger

Projektl.-Stv.:
Michael Elsner

Projektleiter:
Alfred Beyer

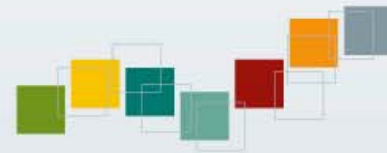
Projektl.-Stv.:
Franz Sommer

Projektleiter:
Christoph Kalteis

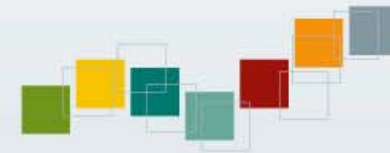
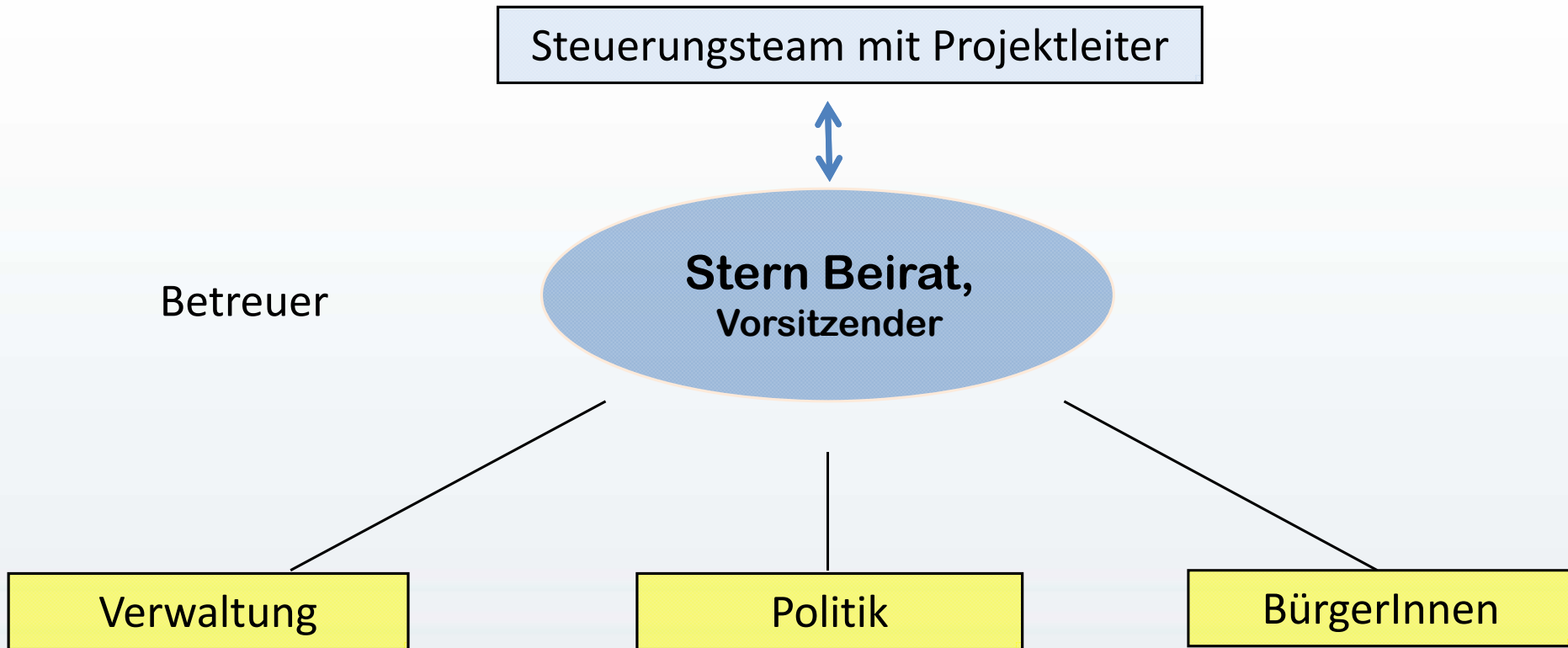
Projektl.-Stv.:
Julia Büringer

Aufgaben der Arbeitskreise

- Zieldiskussion der Leitthemen
- Aufbereitung von Projekten
- Mitwirkung bei der Projektumsetzung

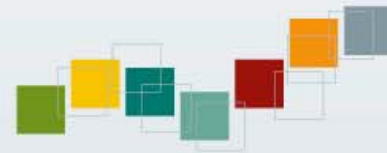


Stadterneuerungsbeirat



Aufgaben des Stadterneuerungsbeirates

- **Koordination Ergebnisse Arbeitskreise**
- **Abstimmung der Leitziele und Projekte**
- **Empfehlungen an den Gemeinderat**



Stadterneuerungsbeirat

Vorsitz:

Bgm. Werner Krammer

Politische Vertreter/innen:

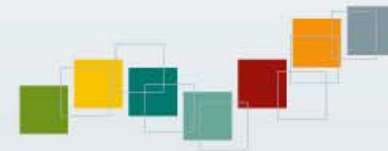
- o Alfred Beyer
- o Erich Abfalter
- o Franz Sommer
- o Friedrich Rechberger
- o Karl Heinz Knoll
- o Kurt Hraby
- o Martin Dowalil
- o Martin Reifecker
- o Michael Elsner
- o Erich Leonhartsberger

Bürger/innen:

- o Christoph Böck
- o Friedrich Hölblinger
- o Johann Stixenberger
- o Nora Stalzer
- o Thomas Wagner
- o Clemens Lutz

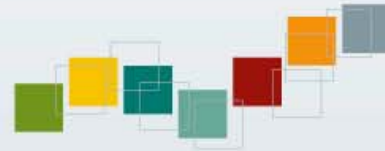
Verwaltung:

- o Christian Schneider
- o Christoph Kalteis
- o Franz Hörlesberger
- o Josef Lueger
- o Julia Büringer
- o Rudolf Husak
- o Sarah Helm

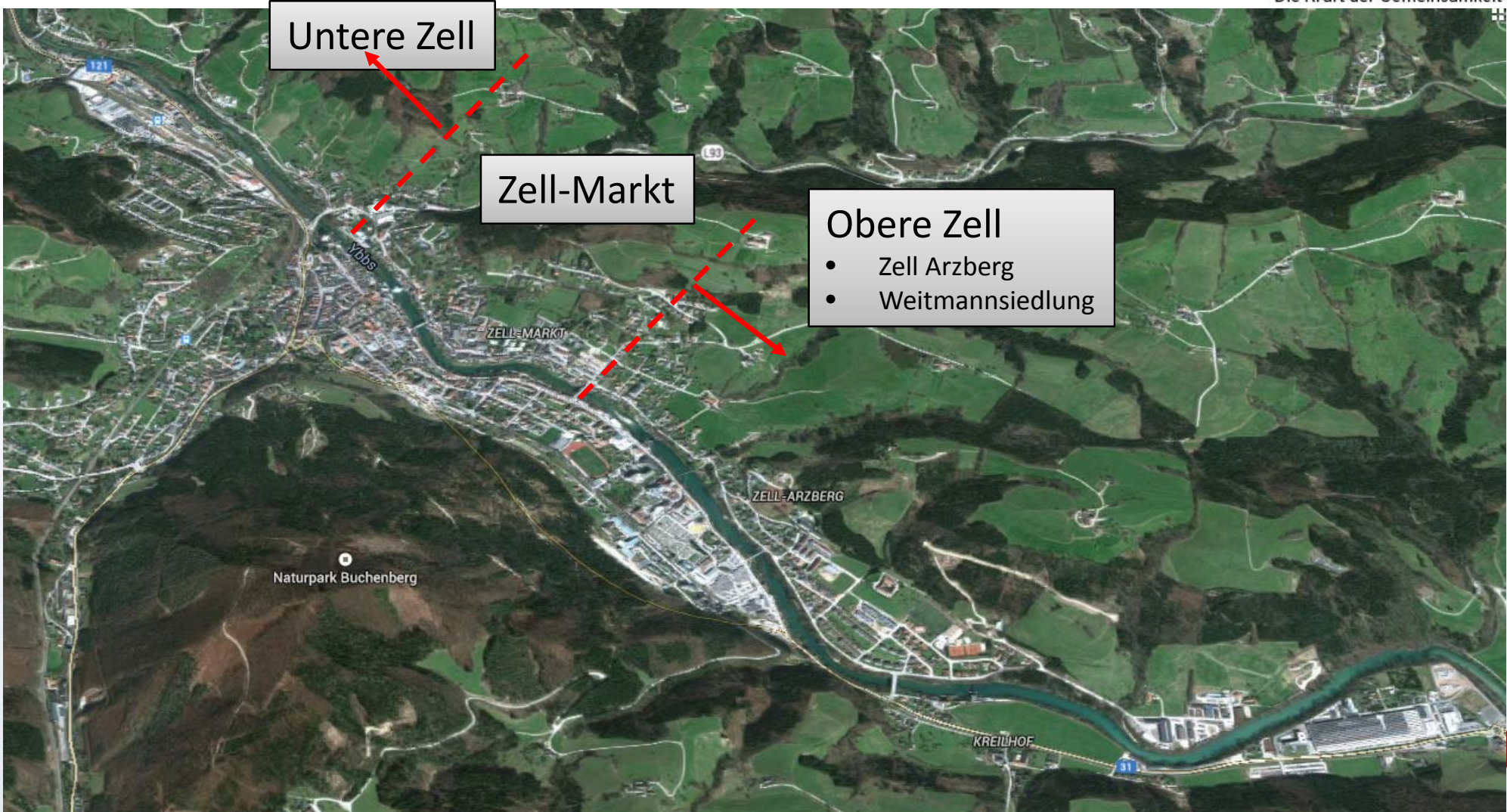


Obere Zell, Stadtteilentwicklung

- Präsentation Ergebnisse Klausur
Christoph Böck



Obere Zell, Stadtteilentwicklung



Untere Zell

Zell-Markt

Obere Zell

- Zell Arzberg
- Weitmannsiedlung

Naturpark Buchenberg

ZELL-MARKT

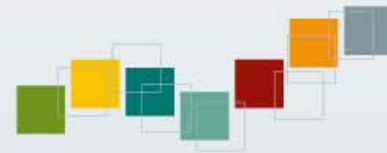
ZELL-ARZBERG

KREILHOF

Obere Zell, Stadtteilentwicklung

Die Zell Einteilung in 4 Zonen bearbeitet:

1. Untere Zell - Zwischen Raifberg und Parkbad:
2. Rund um Parkbad, Schlosshotel, Parkdeck:
3. Bereich Bene-Areal – Hauptplatz:
4. Obere Zell - Weitmanngründe, Marienhofgründe:



Obere Zell, Stadtteilentwicklung

Ist-Situation: Klausurergebnisse - Weittmanngründe, Marienhofgründe:

Positiv

+ generell hohe Lebensqualität,

+ Einkaufssituation ist durch die Anbindung über den Senkersteg zu Eurospar in Ordnung;

Ambivalent:

~ Wohnungen rücken näher zu Sportplatz,

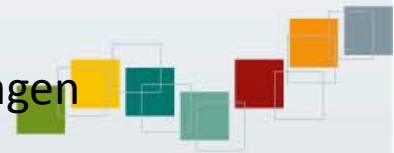
~ Nutzungskonflikt Sportzentrum/ Fußballplatz und neue Wohnungen?,

~ kein Café, keine Gastronomie,

Negativ

- öffentliche Räume sind nicht vorhanden,

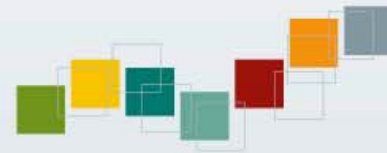
- Verkehrssituation - kein vernünftiges Konzept, insbesondere, wenn mehr Wohnanlagen kommen (Einfamilienhäuser oder großvolumiger Wohnbau).



Obere Zell, Stadtteilentwicklung

Vision:

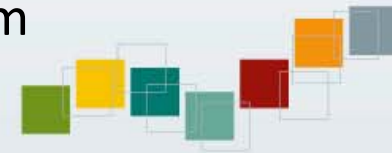
Die Zell ist die (!) attraktive Wohngegend auf der Sonnenseite Waidhofens mit ansprechenden Erholungs- und Freizeiträumen, einer bedarfsgerechten Nahversorgung und einem darauf abgestimmten optimierten Mobilitäts- und Verkehrskonzept.



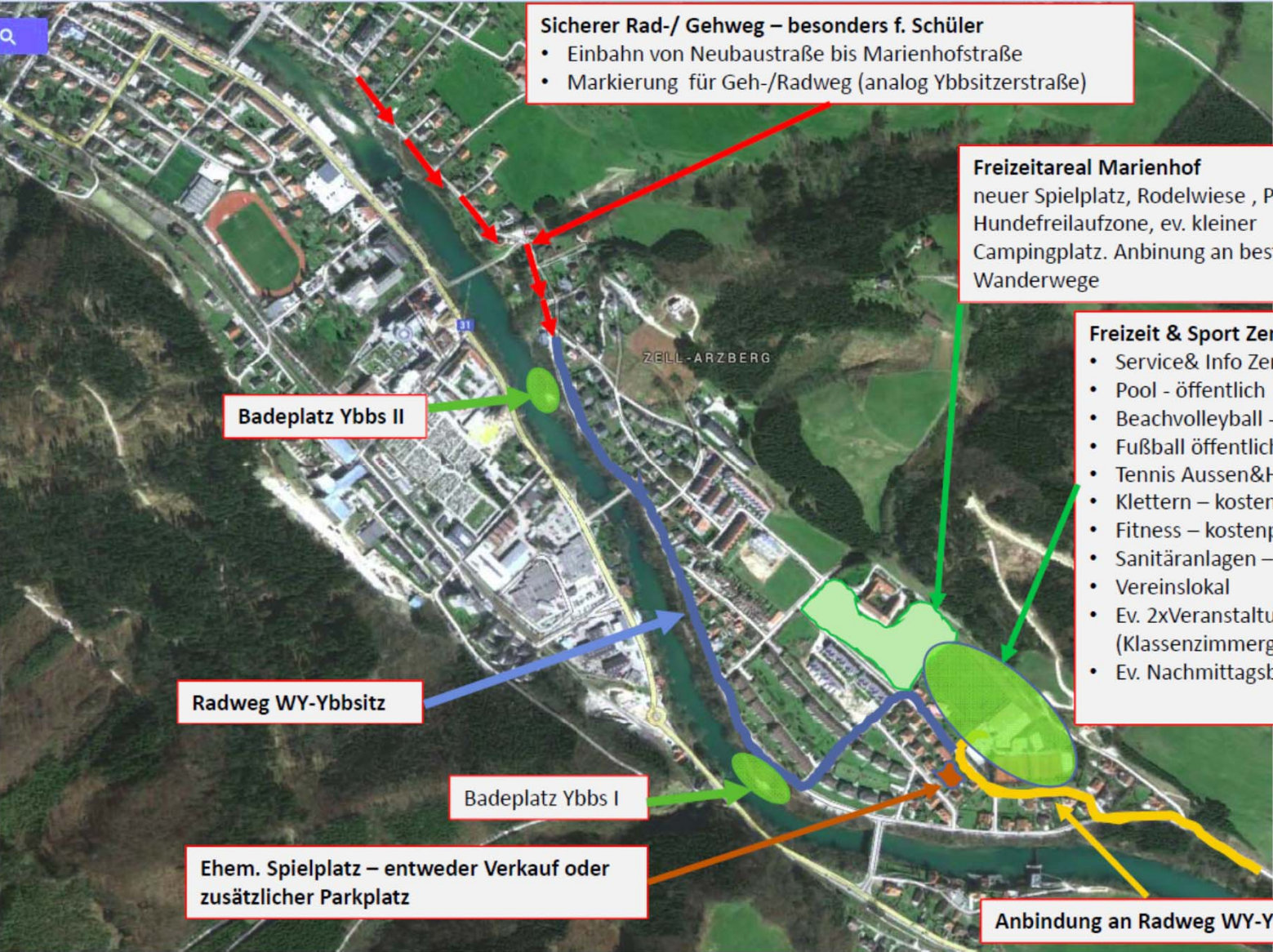
Obere Zell, Stadtteilentwicklung

Ziele:

- Schaffung eines zeitgemäßen, familientauglichen Wohnraumes auf der Sonnenseite Waidhofens, insbesondere im innenstadtnahen Bereich.
- Schaffung von Begegnungszonen, öffentlicher Räume für Freizeit, Sport, Erholungsnutzung
 - Rund ums Sportzentrum „Freizeitareal Marienhof“
- Schaffung bedarfsgerechter Nahversorgung (damit ist kein Supermarkt gemeint!) - Gastronomie, Café/Beisl, Bäcker, Nahversorger beim Sportzentrum
- Vermeidung von Nutzungskonflikten durch
 - Keine weitere Verdichtung im Bereich Weitmannsiedlung
 - kein Heranrücken der Wohnbebauung an das Sport und Freizeitareal
- Regulierung der Verkehrsflüsse
 - Mittelfristig Beseitigung des Durchzugsverkehrs
 - Attraktivierung bzw. Entflechtung des Rad- und Fußgängerverkehrs vom Autoverkehr



Zell – Arzberg & Weitmannsiedlung :Konzept für Freizeit | Sport | Verkehr



Sicherer Rad-/ Gehweg – besonders f. Schüler

- Einbahn von Neubaustraße bis Marienhofstraße
- Markierung für Geh-/Radweg (analog Ybbsitzerstraße)

Freizeitareal Marienhof
 neuer Spielplatz, Rodelwiese , Park, ev. Hundefreilaufzone, ev. kleiner Campingplatz. Anbinung an bestehende Wanderwege

Freizeit & Sport Zentrum WY-Zell

- Service& Info Zentrum
- Pool - öffentlich
- Beachvolleyball - öffentlich
- Fußball öffentlich
- Tennis Aussen&Halle– kostenpflichtig
- Klettern – kostenpflichtig
- Fitness – kostenpflichtig
- Sanitäranlagen – öffentlich&Verein
- Vereinslokal
- Ev. 2xVeranstaltungs/Schulungsräume (Klassenzimmergröße)
- Ev. Nachmittagsbetreuung

Badeplatz Ybbs II

Radweg WY-Ybbsitz

Badeplatz Ybbs I

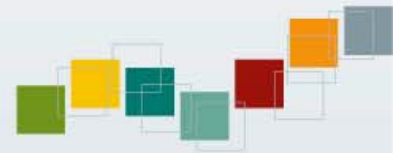
Ehem. Spielplatz – entweder Verkauf oder zusätzlicher Parkplatz

Anbindung an Radweg WY-Ybbsitz



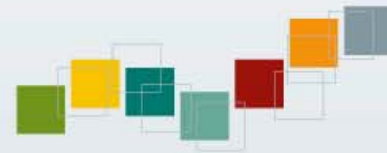
- **Ist – Situation**

Unsere Stärken, das macht uns besonders!
Darauf sind wir stolz!



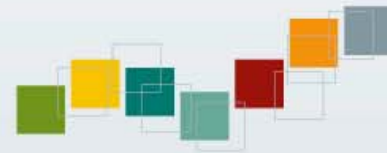
- **Ist – Situation**

Da haben noch Potential,
das könnten und sollten wir verbessern,...



- **Ziele und Projekte**

Das ist mit ein besonderes Anliegen!



Nächste Schritte, Allfälliges..

- Stadterneuerungskordinator: MD Mag. Christian Schneider
- Zell Projektkoordinator: Christoph Böck
Stv.: Rudolf Husak

Betreuung: Christian Mitterlehner
Irene Kerschbaumer

