



Glasfaser

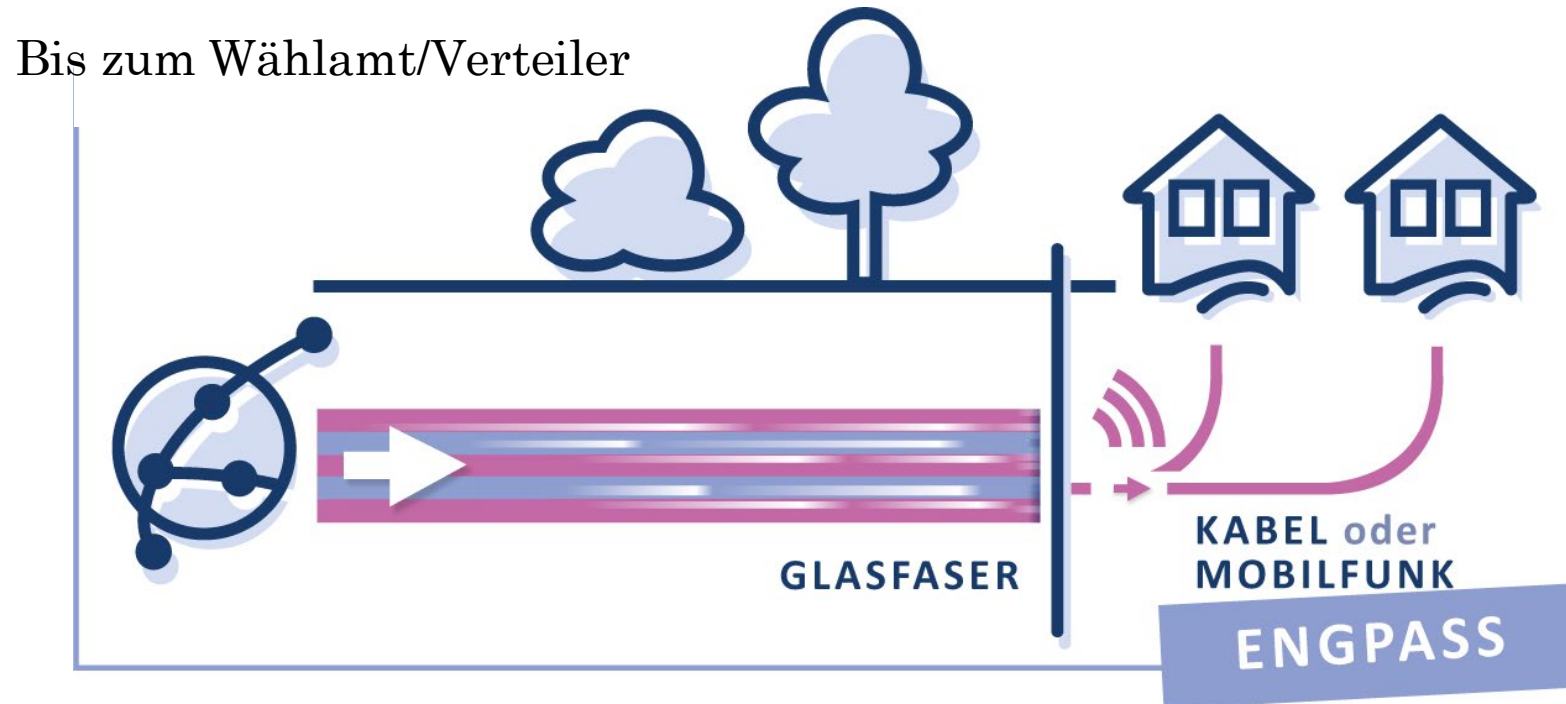
Die Infrastruktur des 21. Jahrhunderts

Jetzt geht's weiter!



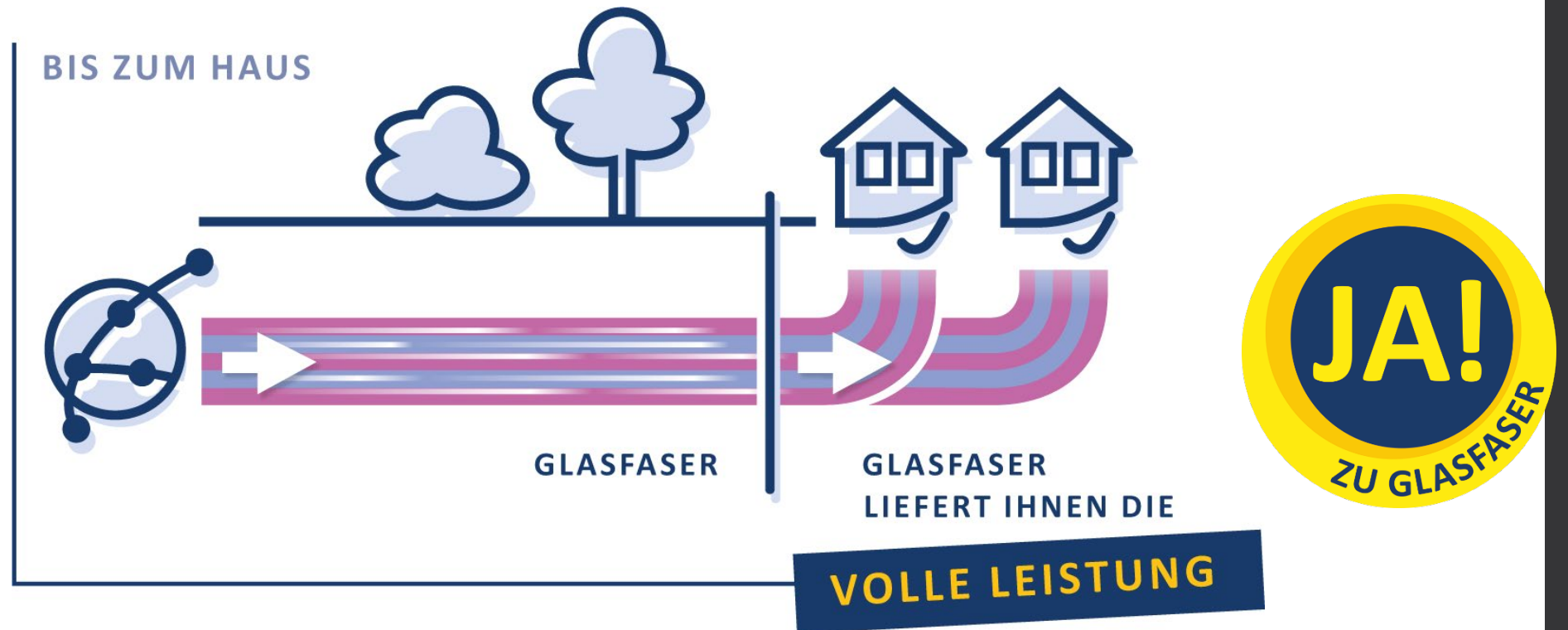
- **Glasfaser** wird immer öfter als **Element der Daseinsvorsorge** betrachtet
- Nach Wasser, Strom und Kanalisation folgt nun die **Erschließung der Häuser mit Glasfaserinfrastruktur**
- **Einmaliger Aufwand, großer Nutzen für die kommenden Jahrzehnte!**

Bisherige Anbindung



Zukunft: Glasfaser bis ins Haus

nöGIG Glasfaseranbindung



Ein Anschluss für Alles



1

COMPUTER & HANDY

Mehrere Geräte online



2

TELEFONIE

Mit der gewohnten
Festnetznummer und über
Video



3

MULTIMEDIA

Fotobücher, Online Games...



4

FERNSEHEN

Zahlreiche Programme, On
Demand...



5

GESUNDHEIT & PFLEGE

Gesundheits-Apps, Betreuung online

Glasfaser steigert den Wert Ihres Hauses



„Laut einer deutschen Immobilienzeitschrift **erhöht** ein Glasfaseranschluss **den Wert eines Eigenheims** im ländlichen Bereich um **drei bis acht Prozent**.“

Quelle:

<https://www.tips.at/nachrichten/rohrbach-berg/wirtschaft-politik/396175-breitband-initiative-glasfaseranschluss-ist-gute-investition>

Das NÖ Modell

Glasfaser für ländliche Gemeinden





ZUKUNFTSSICHER FÜR DIE NÄCHSTEN GENERATIONEN

Nur ein Glasfasernetz ist den Anforderungen der Zukunft gewachsen.



ÖFFENTLICH: NIEDERÖSTERREICHS GLASFASER

Was nöGIG baut, bleibt langfristig im Besitz des Landes wie andere Infrastruktur auch (z.B. Kanalisation oder Wasserleitungen)



OFFEN FÜR VIELFÄLTIGE ANGEBOTE

Kunden profitieren von fairem Wettbewerb und Dienstevielfalt.

Die drei Ebenen des NÖ-Modells



INTERNET



TELEFONIE



TV

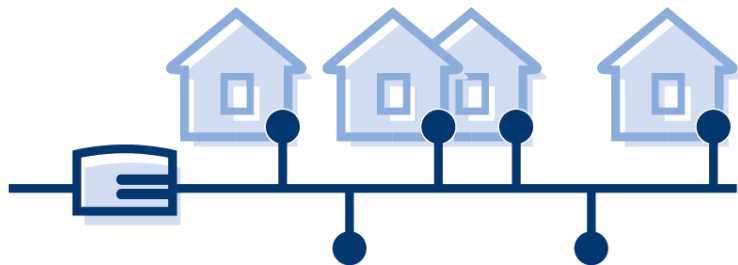
Internetdienste

Unterschiedliche Unternehmen bieten Services für Endkunden an



Neutraler Betrieb des Netzes

Betreiber sorgt aufbauend auf der physikalischen Infrastruktur für reibungslose Datenübertragung



nöGIG errichtet Passive Infrastruktur

Diese bleibt langfristig in öffentlicher Hand





Vorgeschichte

- 2016/2017 Ybbstal wird Pilotregion – Kabelplus baut Innenstadt gänzlich aus, nöGIG Umlandgemeinden – aber nicht lückenlos
- 2018/2019 Gemeinde übernimmt teilweise Ausbau – Aktivierung z.B. Großteil Konradsheim, Wirts 2021
- Langwierige Verhandlungen auf Bundes-, Landes- und Gemeindeebene restliche versprochene Haushalte auszubauen – Durchbruch Sommer 2021
- September 2021: Gründung GYG, Glasfaser Ybbstal GmbH – tritt als Generalunternehmen für nöGIG auf
- Oktober 2021– Material wird in Ortsteile geliefert – es geht offiziell weiter!

Ablauf

✓ Die nöGIG hat die Kerngebiete in den Pilotregionen ausgebaut

Ausbauschritt 1 Beauftragung der Glasfaser Ybbstal GmbH - GYG durch die nöGIG ca. 250km (fixes Budget), GYG tritt als GU auf → örtliche Baufirmen



Ausbauschritt 2 durch die GYG ca. 150km



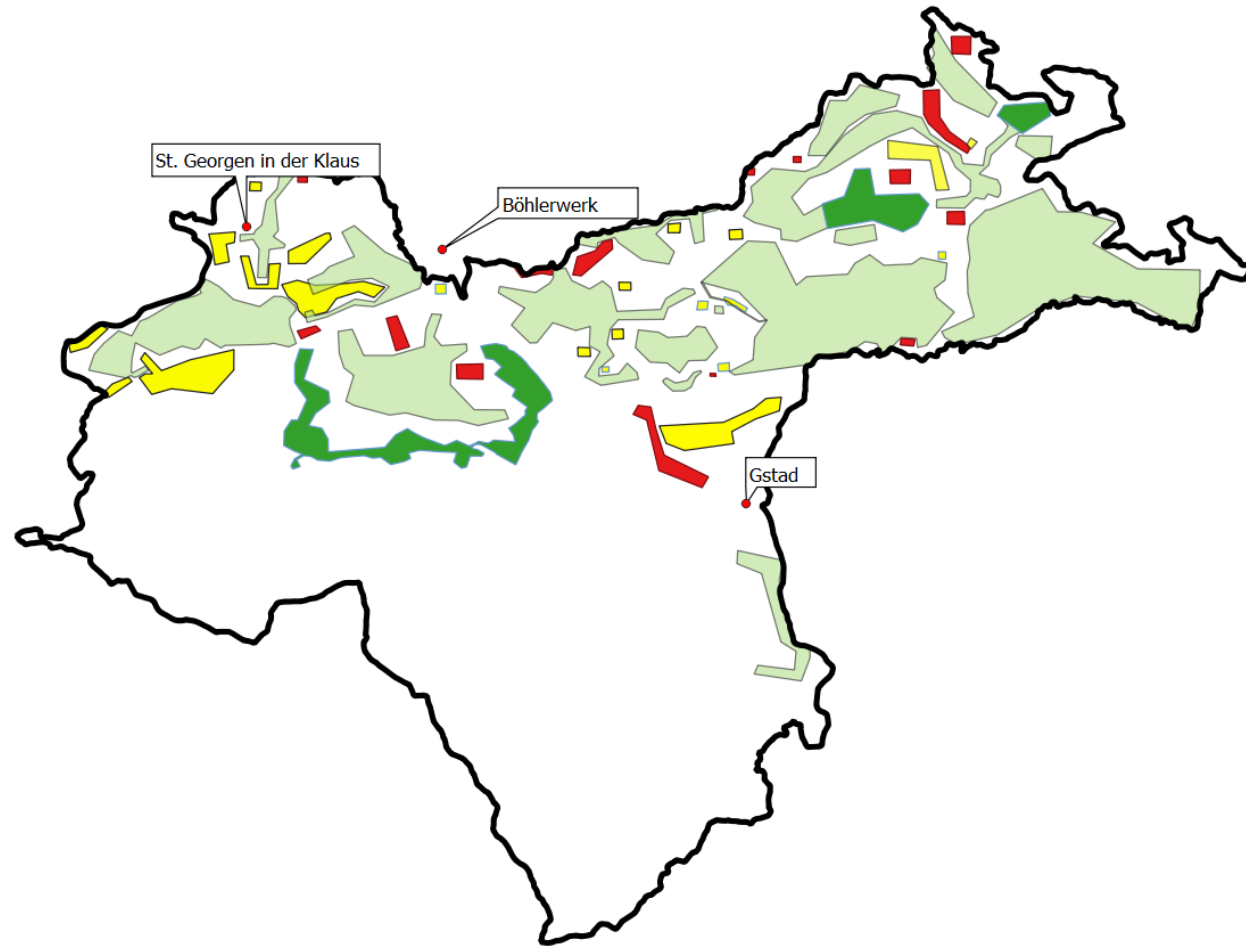
Ausbauschritt 3 rote Zone durch die GYG



Waidhofen an der Ybbs

Ausbaugebiet

Ausbaugelände und Ausbauphasen



Benötigte
Vertragsquote für den
Ausbau
>55%
bis zum 05. Dezember!



Liegenschaften in roter Zone

- Haben in der Erhebung der Pilotphase keine Bestellung abgegeben
- Zur Zeit kein Ausbau in Ausbauschnitt 1 und 2 vorgesehen
- Danach eventuell Restfinanzierung über Stadtgemeinde
- Klar ist: Es soll für alle eine Lösung geben.



Wann und wo?

Zeitangabe in der Waidhofen-App bzw. auf www.waidhofen.at nach Adressen dargestellt!

Bauarbeiten

- Mitverlegung: Nutzung bestehender Infrastruktur für Glasfaser (Leerrohre)
- Grabungsarbeiten (Tiefbau – Künette 30 cm breit/70 cm tief – bevorzugt Bankette/Gehsteige)
- Pflugverlegung (schneller, einfacher, kostengünstiger – dort wo es möglich ist)



Infrastruktur



Verteilzentrale
(POP, Point of Presence)



Verteilschränke
(FCP, Fiber Concentration Point)



Bis zum Hofverband/Grundstücksgrenze!



Außenbereich – von Hofverband/ Grundstücksgrenze ins Haus

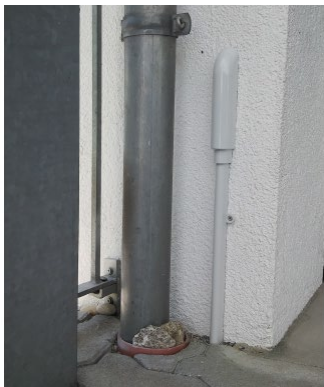
Unterirdische Einführung



40 – 70 cm Tiefe („Spatentiefe“)

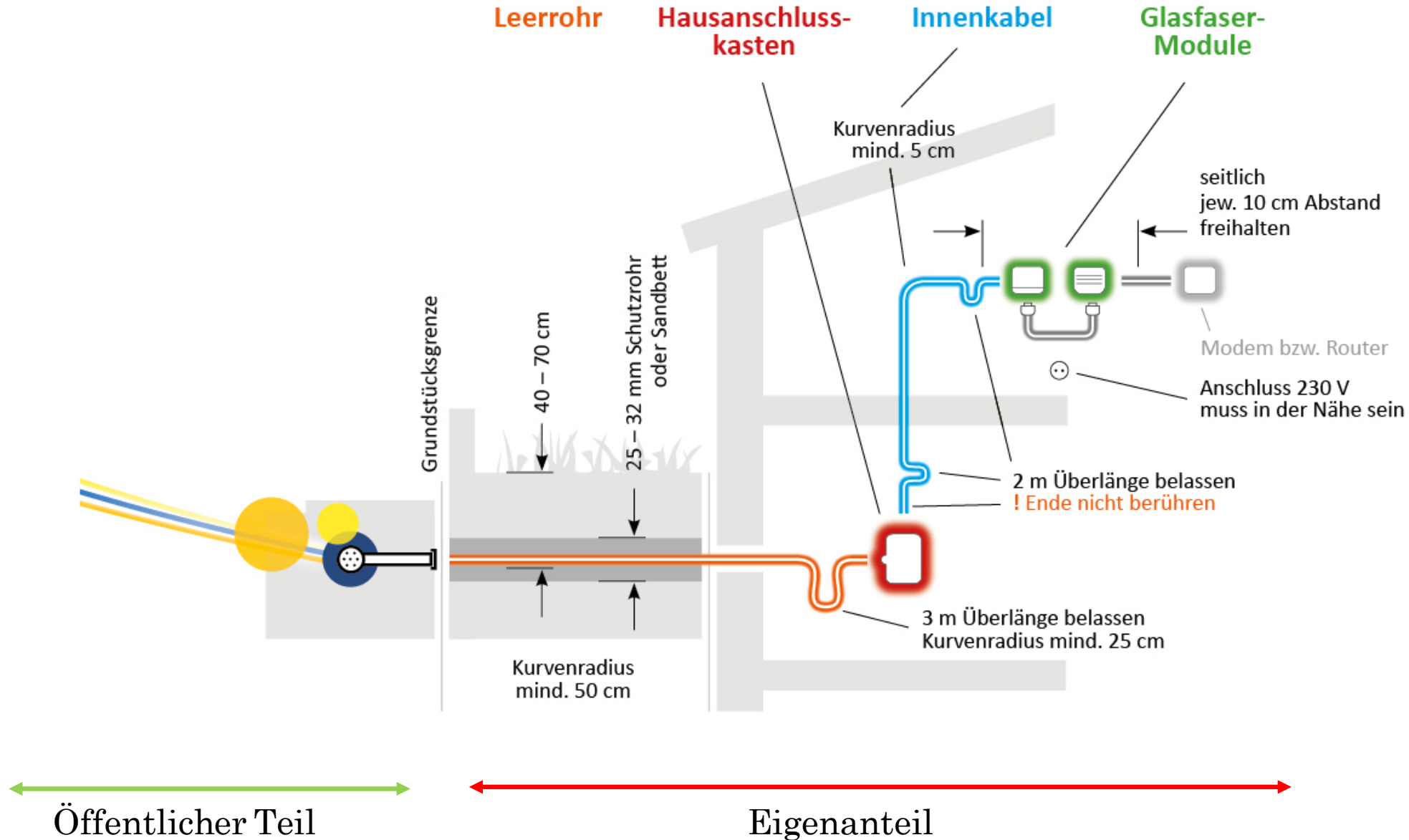
Im Sandbett oder im Schlauch
(Wasserleitungsschlauch 25 -32
mm)

Kurvenradius > 50 cm
(durch Hauswand > 25 cm)



Übergabepunkt
wird
gemeinsam
festgelegt!

Hausinstallation



Sie bekommen

Im Startpaket enthalten/Montage selbst zu organisieren



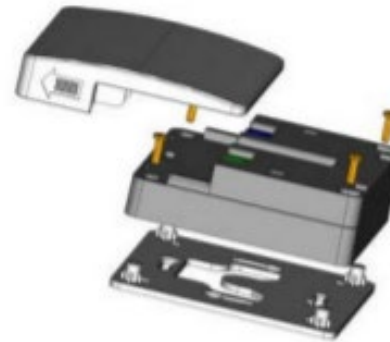
**Hausanschluss-
kasten (HAK)**



**Fiber Termination
Unit Platte
(FTU)**

+
25 Meter Innenkabel
(an einer Kabelrolle);
auf Wunsch auch 55
Meter

Bringt Montageteam
nöGIG mit



**Fiber Termination
Unit
(FTU)**

+
Wird auf Platte
aufgesteckt
+
Stromkabel

Vom Diensteanbieter*



WLAN-Router

+
Netzwerkkabel
+
Stromkabel

*Im Aktivierungsentgelt enthalten



Einzelanschluss

Nur bis
05. Dez. 2021

*abhängig vom
jeweiligen Dienst

Variante B

Variante A



**STANDARD
GLASFASER-
ANSCHLUSS**
(ohne Internetdienst)

AKTIONSPREIS
(mit Internetdienst,
Bindung 24 Monate)

ANSCHLUSSKOSTEN
einmalig

€ 600,-

€ 200,-

**ANTEIL
BAUKOSTEN**
einmalig

0,-

0,-

**AKTIVIERUNGS-
ENTGELT**
einmalig,
bei ISP-Aktivierung

Bis zu € 99,-*

Bis zu € 99,-*

- Nur Variante A zählt zur Quote
- Im Preis sind das Leerrohr, das Starterset und die Endmontage inkludiert
- Nach dem Aktionszeitraum wird der Anschluss deutlich teurer
- Zusätzlich kommen später Kosten für die Montage hinzu

Zugangsprodukte für Privathaushalte

Glasfaseranschlüsse bis ins Haus



Einstiegsprodukte

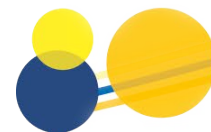
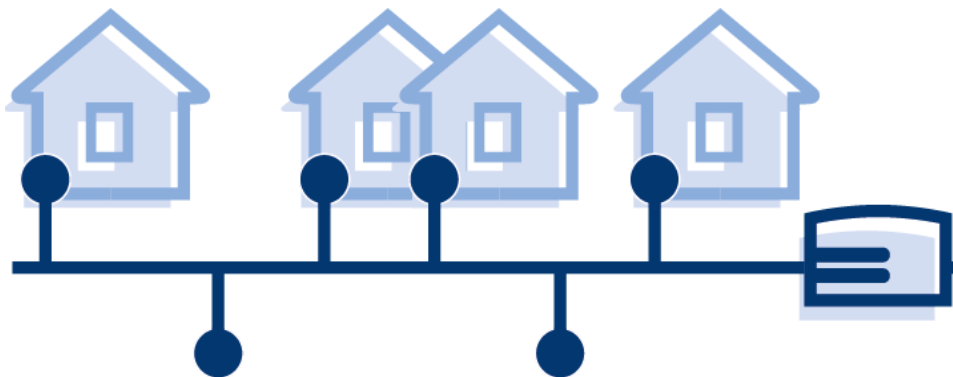
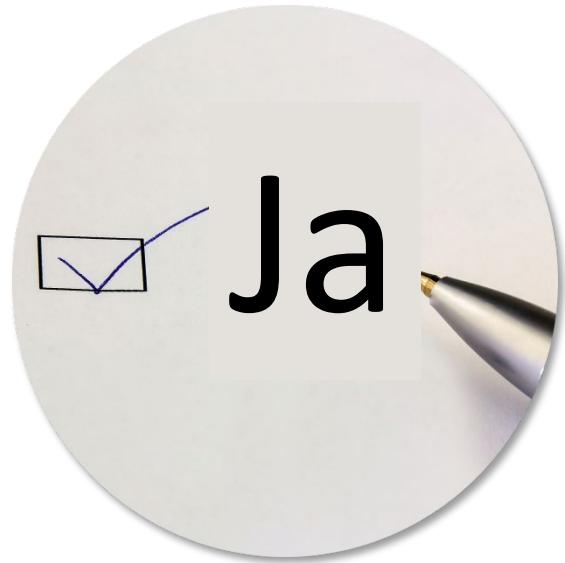
100 Mbit/s im Download

100 Mbit/s im Upload

Nach Bedarf Pakete mit bis zu **1.000 Mbit/s**

Preise sowie weitere Informationen finden Sie unter:
www.gigafiber.at

Dafür braucht es Ihre
Zustimmung! -> bis 5. Dezember!



Ihre Ansprechpartner

■ Matthias Repper

Tel.: 0676 960 0993

m.repper@glasfaser-projektierung.at



■ Gerald Eisenbauer

Tel.: 0677 641 058 22

g.eisenbauer@glasfaser-projektierung.at



■ Breitbandbotschafter Ortsteile

Haben Sie noch Fragen?

THANK YOU

