



Hochzeits (T)räume

Der schönste Tag
in Waidhofen a/d Ybbs





Das Schloss Rothschild

S. 4



Standesamt & Kirchen

S. 20



Weitere Locations

S. 22

Weitere Infos

Schloss Rothschild

Schlossweg 2
3340 Waidhofen a/d Ybbs
T +43 7442 511 - 255
tourismus@waidhofen.at
Weitere Infos, Fotos und inter-
aktive 360°-Ansichten:
www.schloss-rothschild.at

Standesamt

Oberer Stadtplatz 28
3340 Waidhofen a/d Ybbs
T +43 7442 511 - 216
F +43 7442 511 - 189
post.standesamt@waidhofen.at

Pfarrkanzlei

T +43 7442 525 44
pfarre@waidhofen@speed.at

Waidhofen

Infos zur schönsten Stadt im
Mostviertel ...
www.waidhofen.at/entdecken

Waidhofen als sinnlicher Rahmen

Es ist ein ganz besonderes Gefühl, eine Hochzeit zu planen: leichte Spannung, zarte Aufregung und die innere Ruhe, angekommen zu sein.

Waidhofen bietet als Kleinstadt ein Gesamtpaket für alle Puzzleteile Ihres Hochzeitstages: zuvorkommende Dienstleister in verschiedenen Preisklassen, gemütliche und exquisite Übernachtungsmöglichkeiten und Ihre individuelle, unverwechselbare Location. Hier, wo es zwitschert und plätschert. Dort, wo sich Efeu an den alten Steinmauern empor rankt. Wo alter Wein über die Säulen im großen Schlosshof klettert. Da, wo es entlang des Schwarzbach- und Ybbsufers grünt, wo hoch oben der Kubus im Sonnenschein strahlt.

Entdecken Sie auf folgenden Seiten Ihre verschiedenen (Hochzeits-)Möglichkeiten im Schloss an der Ybbs. Für Ihre kirchliche Trauung liegt die Stadtpfarrkirche in unmittelbarer Nähe.

Die Waidhofner Standesbeamtinnen erfüllen Hochzeitsträume im Freien. Am rauschenden

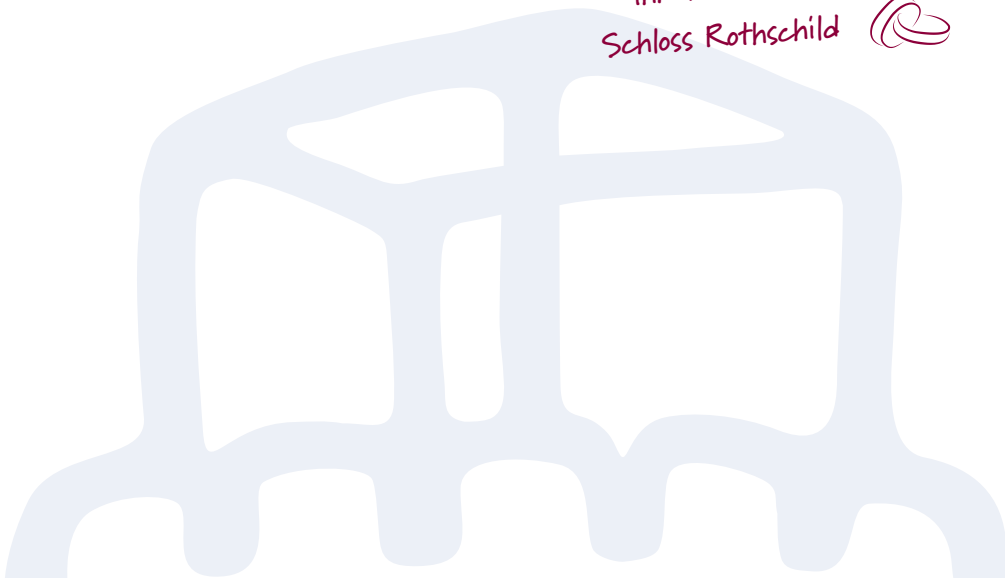
Schwarzbach, in der historischen Schmiede, auf der Ybbsuferterrasse oder auch im Schlosshof. Finden Sie Ihren Lieblingsplatz rund um das Schloss Rothschild. Im Inneren führt die große, ehrwürdige Holzstiege hinauf zum Kristallsaal – ein Saal für glänzende Feste und Feiern.

Genuss hat viele Facetten – ja bekanntlich geht Liebe auch durch den Magen. Eine Reihe von Gastronomen erfüllen Ihre kulinarischen Wünsche in Waidhofen a/d Ybbs. Zudem haben Sie die Auswahl an einer Reihe von Dienstleistern; die Innenstadt ist sofort in Reichweite – und damit auch Frisör, Kosmetikerin und vieles mehr.

Waidhofen erfüllt das Versprechen eines unvergesslichen Tages. Es ist wie es ist, es ist dieses Gefühl: eine Mischung aus leichter Spannung, zarter Aufregung und innerer Ruhe – dank der Gewissheit die perfekte Location gefunden zu haben.

Wir freuen uns, Sie kennenzulernen!

Ihr Team vom
Schloss Rothschild 

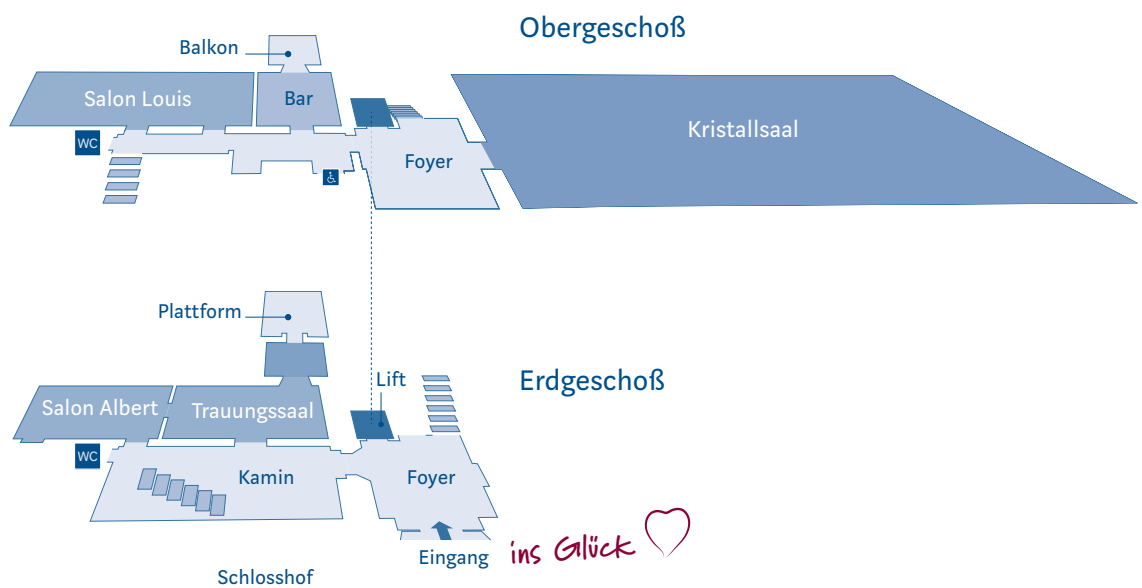


Schloss Rothschild

Moderne trifft Romantik

Voll Anmut steht das Schloss Rothschild da. Trägt stolz sein modernes Haupt. Ringsum fließt das Wasser. Untermalt die Kulisse mit seinem sanften Rauschen. Frühmorgens liegt Tau an den Scheiben der Ybbsuferterrasse, die über dem Wasser thront. Noch höher, oben am Kubus, reicht der Blick über die ganze Stadt. Das Schloss, einst

im Besitz der Familie Rothschild, ist ein offener Ort, doch birgt er viele versteckte Winkel. Der einstige Herrschaftssitz hat Platz und Atmosphäre für Individualisten, die auf der Suche nach etwas ganz Besonderem sind.



Oben Etagenplan des Schlosses Rothschild

1 Das Schloss voller Möglichkeiten

2 Moment zu zweit





Der Schlosshof

Arkaden, die verzaubern

Die Pferdekutsche hält im offenen Arkadenhof, die Gäste klatschen in die Hände. Die kleine Tür öffnet sich. Die Braut schreitet über den Hof in Richtung ihres Bräutigams ... Oder doch lieber aus einem alten amerikanischen motorisierten Schlitten aussteigen? Wie Sie wünschen! So oder ähnlich könnte Ihre Traumhochzeit im Schlosshof beginnen. Anmutig ist auch der Einzug durch das große schwere Holztor – hinein in das neue Leben zu zweit.

Sie können im Schlosshof auch Ihre Gäste bei einem Sektempfang begrüßen, im Anblick des Schlossturmes, umringt von den Säulen, an dem wilder Wein rankt. Die originalen Burgmauern umschließen den romantischen Hof. Die perfekte Kulisse auch für Ihre Momentaufnahmen – im Schlosshof werden auch Ihre Hochzeitsbilder unvergesslich.





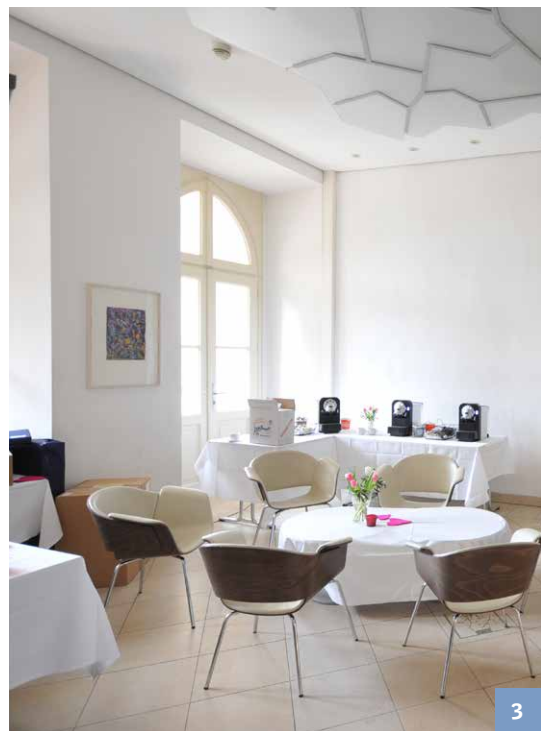
Wow,
wie der wilde
Wein rankt!



1 Der Eingangsbogen des Schlosses Rothschild
2-4 Der Innenhof als Trauungslocation

Größe & Kapazität

Größe	Bankett	Traung	Stehempfang
450 m ²	200 Personen	180 Personen	600 Personen





Winterhochzeit?
Das klingt romantisch!



1

Der Kristallsaal

Moderne Eleganz

Glänzende Feste im wahrsten Sinne des Wortes: Architekt Hans Hollein installierte im Jahr 2007 den außergewöhnlichen Kristallsaal im Schloss Rothschild. Seine einzigartige Architektur mit klaren Linien ist eine echte Besonderheit. Das helle Parkett und die modernen, kristallweißen Wände strahlen kühle wilde Romantik aus. Eine ganz besondere Atmosphäre, auch für eine Winterhochzeit!

Auf der Bühne klingen Musik und Gesang. Trauungen im Kristallsaal können sich hören lassen: Die Akustik im Kristallsaal ist dank seiner Bauweise hervorragend. Gerne borgen wir auch einen Flügel. Der Kristallsaal ist mit einem Großbildmonitor ausgestattet für Ihre persönliche Bildershow an Ihrem großen Tag. Im Sommer kann der Saal bei Bedarf klimatisiert werden. Am Arkadenbalkon können Sie einen Blick auf Ihre gesamte Hochzeitsgesellschaft genießen – oder einmal Pause machen.



- 1 Modern & schlicht: Raum für Ideen
- 2 Ein Hoch auf das glückliche Paar
- 3 Das Foyer als gemütliche Lounge

Größe & Kapazität

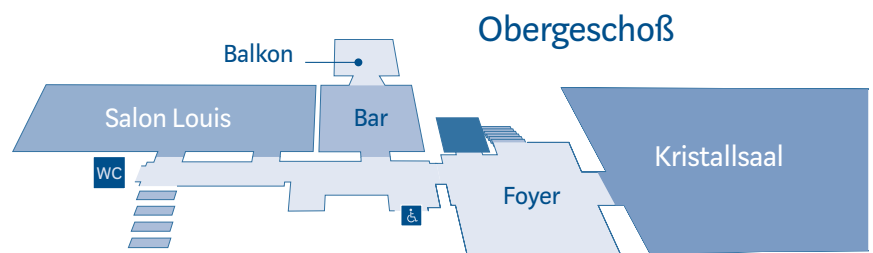
Größe	Bankett	Traung	Stehempfang
204 m ²	150 Personen	200 Personen	400 Personen

Salon Louis mit Bar

Elegante Vielfalt

Sie schreiten im weißen Kleid über die schweren, alten Holzstufen. Es knarrt unter Ihren sorgfältig ausgesuchten Schuhen, Sie lächeln: Heute ist Ihr schönster Tag. Stilvolle und elegante Möglichkeiten finden sich im Salon Louis. Der helle, moderne Raum mit historischen Elementen ist flexibel einteilbar. Draußen vor dem Fenster liegt der Schwarzbach und die Ybbs. Ein beruhigender

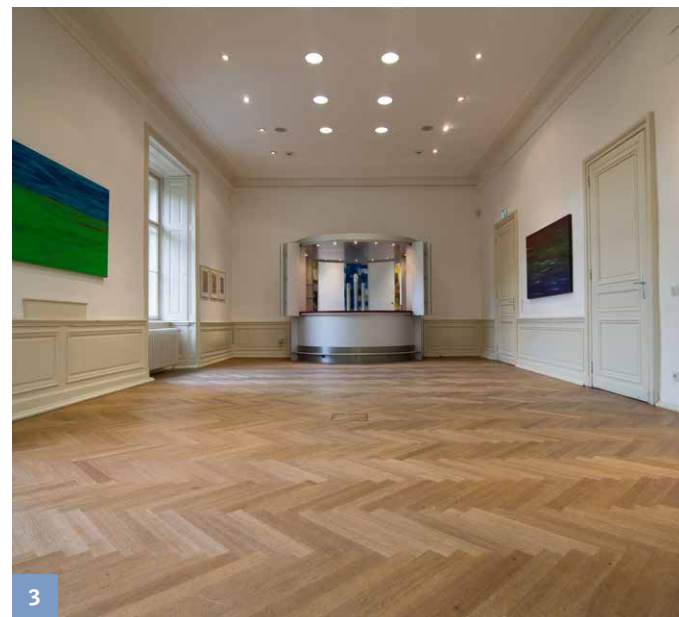
Ausblick zum Wasser, das das Schloss umfließt. Im Salon Louis findet sich eine Bar, die individuell genutzt werden kann. Hinaus ins Freie geht es über den kleinen Balkon, eine Möglichkeit eine Verschnaufpause zu genießen und richtig durchzuatmen. Das ist Ihr Tag. Genießen Sie ihn in vollen Zügen!



- 1 Für kleine Gesellschaften oder
- 2 eine ausgelassene Feier –
- 3 der Salon Louis bietet Raum voller Möglichkeiten

Größe & Kapazität

Größe	Bankett	Traung	Stehempfang
67 m ²	40 Personen	50 Personen	80 Personen



*Ein tolles
Raum-Ensemble!*

Trauungssaal, Plattform und Salon Albert *Rothschild Ambiente*

Als würden Sie über dem Wasser schweben – ein unverwechselbarer Ort für Ihr Ja-Wort ist die Ybbsterrasse des Schloss Rothschild. Dort erleben Sie das Gefühl von Natur und Freiheit gemeinsam mit all Ihren Lieben. Genießen Sie die scheinbare Schwerelosigkeit und den verzaubernden Ausblick bei Ihrer individuellen Trauung. Gerne werden die Ybbsterrasse und der Trau-

ungssaal zusammen ausgesucht. Der Trauungssaal besticht durch sein traditionelles, würdiges Ambiente. Er kann auch als Lounge genutzt werden. Die gediegenen Holzvertäfelten Wände sorgen für eine ganz besondere Romantik an Ihrem schönsten Tag. Das Holz ist übrigens noch das originale Rothschild-Holz.

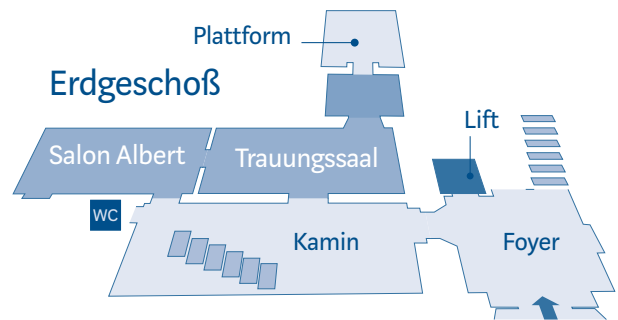




2






3



- 1 Wir zwei für immer
- 2 Exklusive Agape, über der Ybbs schwebend
- 3 Trauungen in gediegenem Ambiente oder im Freien



Größe & Kapazität

	Größe	 Bankett	 Trauung	 Stehempfang
Trauungssaal	45 m ²	36 Personen	40 Personen	50 Personen
Salon Albert	41 m ²	36 Personen	35 Personen	40 Personen
Plattform	37 m ²	-	40 Personen	40 Personen



1



2

Schlosskeller

Wandelbare Mauern

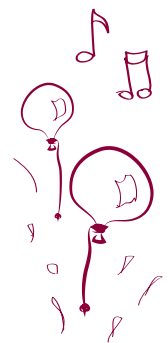
Jetzt geht es abwärts! Ein rustikaler Ort zum Feiern ist der ehrwürdige Schlosskeller im einstigen Herrschaftssitz der Familie Rothschild. Im Keller, auf Höhe der Ybbs, dringt das Tageslicht durch die Fenster. Die sichtbaren Backsteine versprechen historische Schlossatmosphäre. Hier wurden schon so manche Bräuche begangen: Die eine oder andere Braut ist hierher schon ge-

stohlen worden – jede Entführung hatte bisher immer ein Happy End. Auch ist der Schlosskeller die etwas andere Location um seinen Junggesellenabschied zu feiern! Vom Schlosskeller gibt es übrigens auch einen Ausgang ins Freie, der direkt hinters Schloss und zur Flusskreuzung führt.

- 1 Rustikal und hell ...
- 2 ... für die etwas andere Feier

Größe & Kapazität

Größe	Bankett	Traung	Stehempfang
83 m ²	60 Personen	90 Personen	100 Personen





Kubus

Ganz nah an Wolke 7

Hoch oben im Kubus liegt Ihnen die Welt zu Füßen. Der Blick reicht vom höchsten und gleichzeitig modernsten Schlossturm über die gesamte Stadt Waidhofen – ein exklusives Hochzeits-erlebnis. Nach über 100 Stufen hinauf durch den Schlossturm können Sie Ihren Liebsten nach dem Ja-Wort in 42-Metern Höhe küssen. Kleine

Gesellschaften mit bis zu 20 Personen können bei Ihrem Höhenflug dabei sein. Gerne begrüßen wir Sie und Ihre Gäste mit einem kleinen Empfang und regionalen Schmankerln – wenn Sie dies wünschen. Heiraten Sie am modernsten Ort des jahrhundertealten Schlosses – garantiert eine unvergessliche HOCHzeit.



1 Die Stadt liegt Ihnen zu Füßen

2 Kleine Trauung oder Agape in luftiger Höhe

Größe & Kapazität

Größe	Bankett	Trauung	Stehempfang
20 m ²	15 Personen	12 Personen	20 Personen

Schwarze Kuchl

Verwunschene Oase



Direkt am Wasser liegt dieses verwunschene kleine Fleckchen neben dem alt-modernen Schloss: Unten am rauschenden Schwarzbach versteckt sich die Schwarze Kuchl zwischen wachsendem Grün. Die traditionelle Schmiede und Rauchkuchl liegen zwar in ganz unberührter Natur, doch nicht unweit der Innenstadt Waidhofen a/d Ybbs. Ein malerischer Platz für Ihre unvergessliche Trauung und Feier. Im kleinen Rahmen feiern Sie neben dem rauschenden Bach im satten Grün. Für die Brautentführung ist die Schwarze Kuchl ein ganz besonders gutes Versteck. Oder genießen Sie das Klirren der Gläser auf Ihr Hoch bei einer Agape am Schwarzbach. Auch eine unverwechselbare Fotokulisse findet sich rund um die alte Schmiede für Ihren schönsten Tag.



1

- 1 Sommernachtstraum am Fluss
- 2 Romantische Fotolocation im Grünen

Größe & Kapazität

	Größe	Bankett	Trauung	Stehempfang
Außenbereich	50 m ²	50 Personen	70 Personen	100 Personen
Schwarze Kuchl	30 m ²	20 Personen	15 Personen	30 Personen



Standesamt

Sich trauen in Waidhofen



Wir gratulieren! Und freuen uns, dass Sie in Waidhofen a/d Ybbs den ersten Schritt in ihr gemeinsames Leben setzen wollen. Wir sind sicher, Ihr schönster Tag wird hier Wirklichkeit. Natürlich müssen auch die rechtlichen Rahmenbedingungen passen. Ein reibungsloser Ablauf bedarf einiger Vorbereitungen. Ob Trauung, eingetragene Partnerschaft, national, international – das Team vom Standesamt im Offenen Rathaus berät Sie gerne bei all Ihren Fragen – nach Voranmeldung, bei einem persönlichen Gespräch oder bei einem Telefonat. So können wir rechtzeitig alle rechtli-

chen Dinge klären. Und auch besprechen, welche Dokumente Sie brauchen. Rufen Sie uns an – wir freuen uns darauf, Sie ein Stück auf Ihrem gemeinsamen Weg begleiten zu dürfen!

Standesamt

Oberer Stadtplatz 28

3340 Waidhofen a/d Ybbs

T +43 7442 511 - 216

F +43 7442 511 - 189

post.standesamt@waidhofen.at





1



2

Kirchen in Waidhofen a/d Ybbs

Mit himmlischem Segen

Die Stadtpfarrkirche Waidhofen a/d Ybbs (1) liegt in unmittelbarer Nähe zum Schloss Rothschild und dem Schlosshotel. Für Ihre (auch nicht ortskundigen) Gäste ist es so ein Einfaches, von A nach B zu kommen. In der erst vor kurzem rundum renovierten Stadtpfarrkirche ist Platz für kleinere Trauungen bis ca. 80 Personen bis hin zu großen Trauungen mit bis zu 600 Personen. Gegen einen kleinen Unkostenbeitrag ist auch eine Agape im davorliegenden Marienhof möglich, bei Regen gerne auch im Pfarrsaal.

Ein kleines Schmuckstück für Ihre ökumenische und evangelische Hochzeit ist die **Bürgerspalkirche (2)**. Ursprünglich war sie die Kirche des 1274 gegründeten Spitals. Der jetzige zweischiffige Bau stammt aus der Mitte des 15. Jahrhunderts und ist damit die zweite spätgotische Kirche der Altstadt. Seit 2005 wird sie von Katholiken und Protestanten gemeinsam genutzt.

Pfarrkanzlei

T +43 7442 525 44
 pfarrewaidhofen@speed.at

*Termin rechtzeitig reservieren!
 Gerne können Sie auch Ihren eigenen
 Pfarrer mitbringen.*



Weitere Locations zum Feiern in Waidhofen a/d Ybbs



Schloss an der Eisenstrasse

Am Schlossplatz 1
T +43 7442 505

max. 400 Pers.

office@schlosseisenstrasse.at
www.schlosseisenstrasse.at



Schlosswirt

Schlossweg 1
T +43 7442 536 57

max. 80 Pers.

wirtshaus.rothschild@aon.at
www.schlosswirt-rothschild.at



Gasthaus Ettel

St. Leonhard am Walde 3
T +43 7442 200 00

max. 60 Pers.

essen@gasthof-ettel.at
www.gasthof-ettel.at



Gasthaus Harreither

St. Leonhard am Wald 1
T +43 7442 72 12

max. 150 Pers.

info@gasthaus-kerschbaumer.at
F +43 7442 73 73



Gasthaus Seisenbacher

Konradsheim 50
T +43 7442 523 73
M +43 664 738 75 10

max. 70 Pers.

pension.seisenbacher@aon.at
www.pension-seisenbacher.at



Gasthaus Schatzöd

Konradsheim 43
T +43 7442 527 71

max. 120 Pers.

gertrude-heigl@gmx.at
www.schatzoed.at

An alles gedacht?

Endspurt

Noch 3 Monate

- Einladungen ausschicken
- Termin für Polterabend festlegen
- Ablauf für den Hochzeitstag fixieren
- Blumenschmuck, Brautstrauß, ... bestellen
- Rahmenprogramm organisieren (Agape, Brautstehlen, Hochzeitstorte anschneiden, Kinderprogramm, ...)
- Hochzeitsmahl und Getränke mit Caterer fixieren

Noch 1 Monat

- Alle Reservierungen und Termine nochmals überprüfen und bestätigen lassen
- Mit Standesamt und/oder Kirche den genauen Ablauf festlegen
- Tischeinteilung und Sitzordnung festlegen
- Gästezahl dem Caterer und der Location bekannt geben

Am Hochzeitstag

- Ein bezauberndes Lächeln auf den Lippen tragen
- Den schönsten Tag in vollen Zügen genießen



Gasthaus Kerschbaumer

max. 250 Pers.

Unterteller Straße 85
T +43 7442 622 46

info@gasthaus-kerschbaumer.at
www.gasthaus-kerschbaumer.at



Gasthaus Hehenberger

max. 100 Pers.

Wienerstrasse 28
T +43 7442 522 43

gasthaus.hehenberger@gmx.at



Windhager Wirt

max. 140 Pers.

Windhag 2
T +43 7442 524 70

gasthaus@windhagerwirt.at
www.windhagerwirt.at

Impressum

Herausgeber & Redaktion: Magistrat der Stadt Waidhofen a/d Ybbs, Abteilung Tourismus

Alle Angaben ohne Gewähr, Druckfehler und Änderungen vorbehalten

Druck: hs Druck GmbH, Hohenzell bei Ried im Innkreis

Gestaltung: P&R Agentur für strategische und visuelle Kommunikation, Waidhofen a/d Ybbs, www.pundrat

Fotos: Cover, S. 4 unten, S. 5, S. 12, S. 19, Lasche: Claudia Bischof, Fotografin: Pamela Berger | S. 2 unten, S. 4 oben, S. 6 links unten, S. 8, S. 11, S. 13, S. 14 oben, S. 15, S. 17, S. 18, S. 20, S. 21: Josef Herfert | S. 2 oben: Sarah Helm | S. 14 unten: Wolfgang Rechberger

© 2016

An alles gedacht?

Die Reise beginnt

Noch 12 Monate

- Termin festlegen, Location buchen, Caterer anfragen
- Standesamt & Kirche buchen
- Kostenplan aufstellen
- Wunschablauf für den Hochzeitstag überlegen
- Band, DJ, Sänger oder Musiker buchen

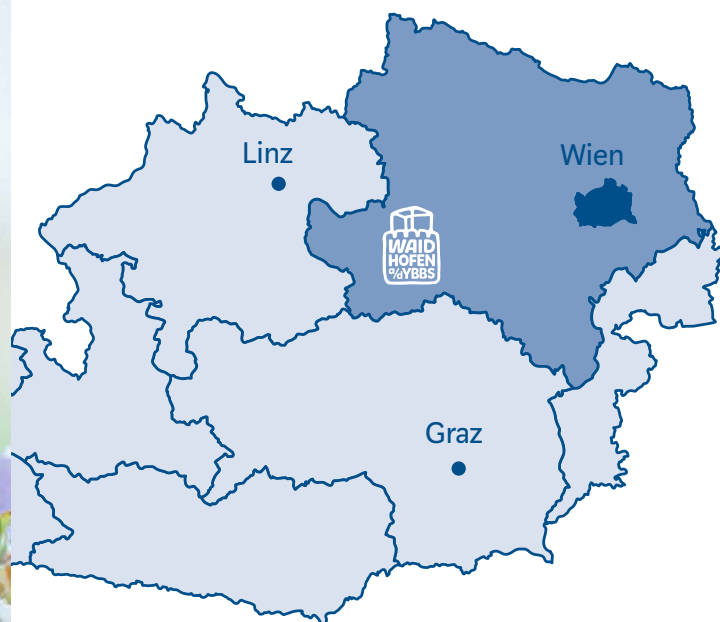
Noch 6 Monate

- Unterlagen für das Standesamt bzw. Kirche vorbereiten
- Brautkleid, Hochzeitsanzug und Accessoires aussuchen
- Brautfahrzeug reservieren
- Fotografen reservieren
- Hochzeitsreise buchen
- Gästeliste erstellen

Noch 4 Monate

- Eheringe auswählen und gravieren lassen
- Programmheft für die kirchliche Feier vorbereiten
- Termine bei Friseur, Kosmetikerin, ... festlegen
- Mit Fotografen Fotolocations abklären
- Drucksorten bestellen (Einladungen, Menü- und Tischkarten, Dankeskarten)

... leben voller Möglichkeiten



Tourismusbüro

Schlossweg 2
3340 Waidhofen a/d Ybbs
T +43 7442 511 - 255
F +43 7442 511 - 259
tourismus@waidhofen.at
Mo–So 9.00–18.00 Uhr